

# 名護市県立高等学校北部合同寄宿舍「さくら寮」

令和6年度 入寮募集受付（男子7名、女子17名予定）

○募集期間 令和6年2月1日(木)～令和6年3月15日(金)予定

## 入寮申込者提出書類

- ① 入寮願 ② 誓約書 ③ 生徒環境調査表 ④ 入寮希望調書 ⑤ アレルギー・持病等について  
⑥ 住民票（世帯全員） ⑦ 戸籍謄本 ⑧ 所得証明書（父母） ⑨ 納税証明書（父母）

⑥～⑨は住所地の市町村役所（役場）で取得し、マイナンバー記載は必要ありません。

※⑦戸籍は本籍地の市町村役所（役場）で取得

（様式①～⑤:HPよりダウンロード「イチダースネット」 <https://www.yanbaru-oki.jp/>）

「令和6年度名護市県立高等学校北部合同寄宿舍さくら寮 入寮募集について」

## <入寮対象者>

名護市内3校（北部農林高校・名護商工高校・名護高校）及び県立高校へ通学する生徒で、自宅からの通学が困難で、寮生心得など規則を守り、舎監や職員の指導に従える者。

## <寮費等>

- ・入寮費・・・10,000円（入寮時のみ）
- ・寮 費・・・38,170円（月額）※食費・消費税込み

## <光熱費>

- 実 費 ・電気料金（毎月10日、寮費と一緒に口座引き落とし）  
・水道料金・ガス料金（各自で個別契約し支払い）

## <施設概要> 開寮日 平成15年4月

所在地 〒905-0018 名護市大西3丁目20番10号

施 設 鉄筋コンクリート造3階建て、延床面積 1,759㎡

設 備 寮生室・食堂・厨房・ホール・洗濯室・談話室・トイレ・舎監室

◦食堂・ホールは、Wi-Fi、エアコン、テレビ付

◦寮生室面積 13.5㎡

◦寮生室は、ベッド・学習机・椅子・タンス・靴箱・カーテン・トイレ・シャワー・エアコン付

◦共用備品は、洗濯機・乾燥機・冷蔵庫・電子レンジ・電気ポット・アイロン等

食事の提供のない休日のみ使用可能な、IHコンロ・鍋・フライパンあり。

## <定 員>

60名（男子30名・女子30名） | 部屋 | 名使用

## <食 事>

平日のみ3食あり（昼食は弁当を市内3校へ配達）、土日祝祭日は無し

## <寮生の一日>

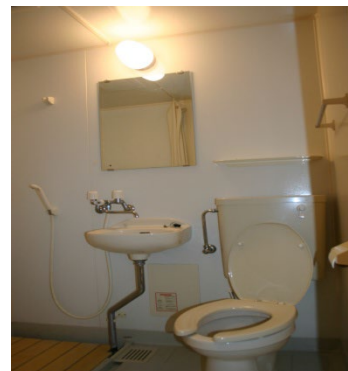
6:30	起床	16:30	下校（帰寮）
7:30	点呼・朝礼	18:30～	夕食
6:00～	朝食	21:30	点呼・戸締まり
8:30	登校	23:00	消灯就寝



寮生室①



寮生室②



寮生室③



食堂



談話室



洗濯室

※洗濯・(無料)

閉寮期間 夏季・冬季・春季の各学校休み期間内に閉寮期間を設けている為、その期間は在寮できません。(各学校休み期間内の約10日間)  
※尚、緊急時やコロナウイルス感染対策で随時閉寮する場合があります。

### 周辺施設

名護高校(徒歩9分)  
名護商工高校(徒歩14分)  
北部農林高校(徒歩30分)

ローソン名護大西3丁目店(徒歩1分)  
ファミリーマート名護大南4丁目店(徒歩6分)  
タウンプラザかねひで大宮市場(徒歩13分)  
マックスバリュなご店(徒歩14分)  
サンエー為又店(徒歩15分)  
イオン名護店(徒歩18分)  
MEGAドン・キホーテ名護店(徒歩16分)

問い合わせ先: ㊦905-0009

名護市宇茂佐の森5丁目2番地7(北部会館1階)  
名護市県立高等学校北部合同寄宿舍運営協議会(北部広域内)  
TEL0980-52-7049 Fax0980-54-1619

㊦905-0018

名護市大西3丁目20番10号  
名護市県立高等学校北部合同寄宿舍「さくら寮」  
TEL0980-51-0750 Fax0980-51-0839