

名護市県立高等学校北部合同寄宿舍「さくら寮」

令和 8 年度 入寮募集受付 (男子 12 名、女子 7 名予定)

○募集期間 <沖縄北部 12 市町村区域に住所を有する者>

令和 8 年 2 月 16 日(月)～令和 8 年 3 月 18 日(水)書類 17 時必着

※<沖縄県中南部区域・沖縄県外からの入居受付に関して>

上記募集後、**空室があった場合にのみ**、沖縄北部 12 市町村に住所を有する者を含み、4 月 1 日以降さくら寮ホームページ (https://www.yanbaru-oki.jp/government/list/sakura_ryou/) で告知を行います。

上記募集期間で定員を満たした場合は、**募集を行わないことがあります。**

○入寮申込者提出書類

- ① 入寮願 ② 誓約書 ③ 生徒環境調査表 ④ 入寮希望調書 ⑤ アレルギー・持病等について
⑥ 住民票(世帯全員) ⑦ 所得証明書(父母) ⑧ 納税証明書(父母)

※⑨ 診断検査表(持病・アレルギー等、事前に告知が必要な場合)

⑥～⑧は住所地の市町村役所(役場)で取得し、マイナンバー記載は必要ありません。

(様式①～⑤:HP よりダウンロード「イチダースネット」 <https://www.yanbaru-oki.jp/>)

「令和 8 年度名護市県立高等学校北部合同寄宿舍さくら寮 入寮募集について」

<入寮対象者>

名護市内の県立高等学校3校(北部農林高校・名護商工高校・名護高校)及び北部地区の県立高校へ通学する沖縄北部 12 市町村区域に住所を有する生徒で、自宅からの通学が困難で、寮生心得など規則を守り、舎監や職員の指導に従える者。県立高等学校全日制のみ。保護者または保証人が日本国内に居住し、入寮生の緊急時に帰省及び引き取りが可能な者。寮費引き落としのために、保護者がゆうちょに口座開設の上、自動引き落とし設定に応じる者。

<寮費等> ・入寮費・・・10,000円(入寮時のみ)
・寮 費・・・ゆうちょ口座からの自動引き落とし(毎月 10 日)
41,370 円(月額)※食費・消費税込み

※ 名護**市外**に通学する寮生は昼食配達不可のため、金額が異なります。詳しくはさくら寮までお問い合わせください。

<光熱費> 実 費 ・電気料金(毎月 10 日、寮費と一緒に口座引き落とし)
・水道料金・ガス料金(各自で個別契約し支払い)

<定 員> 60 名(男子 30 名・女子 30 名*) 1 部屋 1 名使用

*入寮の状況により、男女入居割合は前後します

<食 事> 平日のみ3食あり(昼食は弁当を名護市内3校のみ配達)、
土日祝祭日は食事無し

<施設概要> 開寮日 平成15年4月

所在地 〒905-0018 名護市大西3丁目20番10号

施設 鉄筋コンクリート造3階建て、延床面積 1,759 m²

設備 寮生室・食堂・厨房・ホール・洗濯室・談話室・トイレ・舎監室

◦食堂・ホールは、Wi-Fi、エアコン、テレビ付

◦寮生室面積 13.5 m²

◦寮生室は、ベッド・学習机・椅子・タンス・靴箱・カーテン・トイレ・シャワー・エアコン付

◦共用備品は、洗濯機・乾燥機・駐輪場・冷蔵庫・電子レンジ・電気ポット・アイロン等
食事の提供のない休日のみ使用可能な、IHコンロ・鍋・フライパンあり。

<寮生的一天>

6:30 起床

7:30 点呼・朝礼

6:00～ 朝食

8:30 登校

16:30 下校(帰寮)

18:30～ 夕食

21:30 点呼・戸締まり

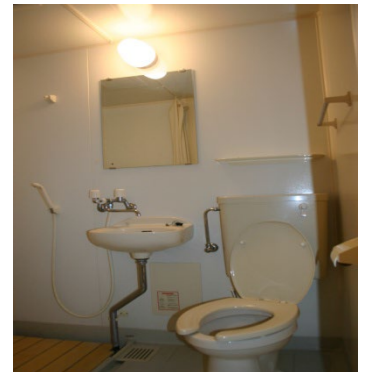
23:00 消灯就寝



寮生室①



寮生室②



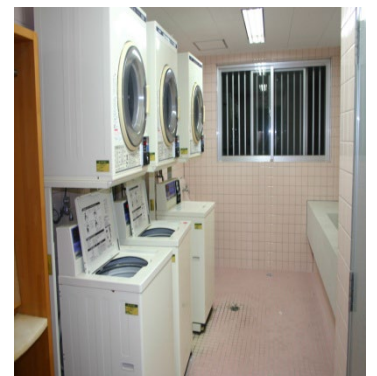
寮生室③



食堂



談話室



洗濯室

※洗濯・(無料)

閉寮期間 夏季・冬季・春季の各学校休み期間内に閉寮期間を設けている為、
その期間は在寮できません。(各学校休み期間内の約10日間)
※尚、緊急時やコロナウイルス感染対策で随時閉寮する場合があります。

周辺施設

名護高校(徒歩9分)

名護商工高校(徒歩 14 分)

北部農林高校(徒歩 30 分)

ローソン名護大西3丁目店(徒歩1分)

ファミリーマート名護大南4丁目店(徒歩6分)

タウンプラザかねひで大宮市場(徒歩 13 分)

マックスバリュなご店(徒歩 14 分)

サンエー為又店(徒歩15分)

イオン名護店（徒歩 18 分）

MEGA ドン・キホーテ名護店(徒歩 16 分)



問い合わせ先:

宛名シールとして切り取ってご利用ください

申込先

7905-0009

名護市宇茂佐の森 5 丁目 2 番地 7 (北部会館 1 階)

名護市県立高等学校北部合同寄宿舍運営協議会
(北部広域内)「さくら寮入寮募集」係

TEL0980-52-7049 Fax0980-54-1619

7905-0018

名護市大西 3 丁目 20 番 10 号

名護市県立高等学校北部合同寄宿舍「さくら寮」

TEL0980-51-0750 Fax0980-51-0839