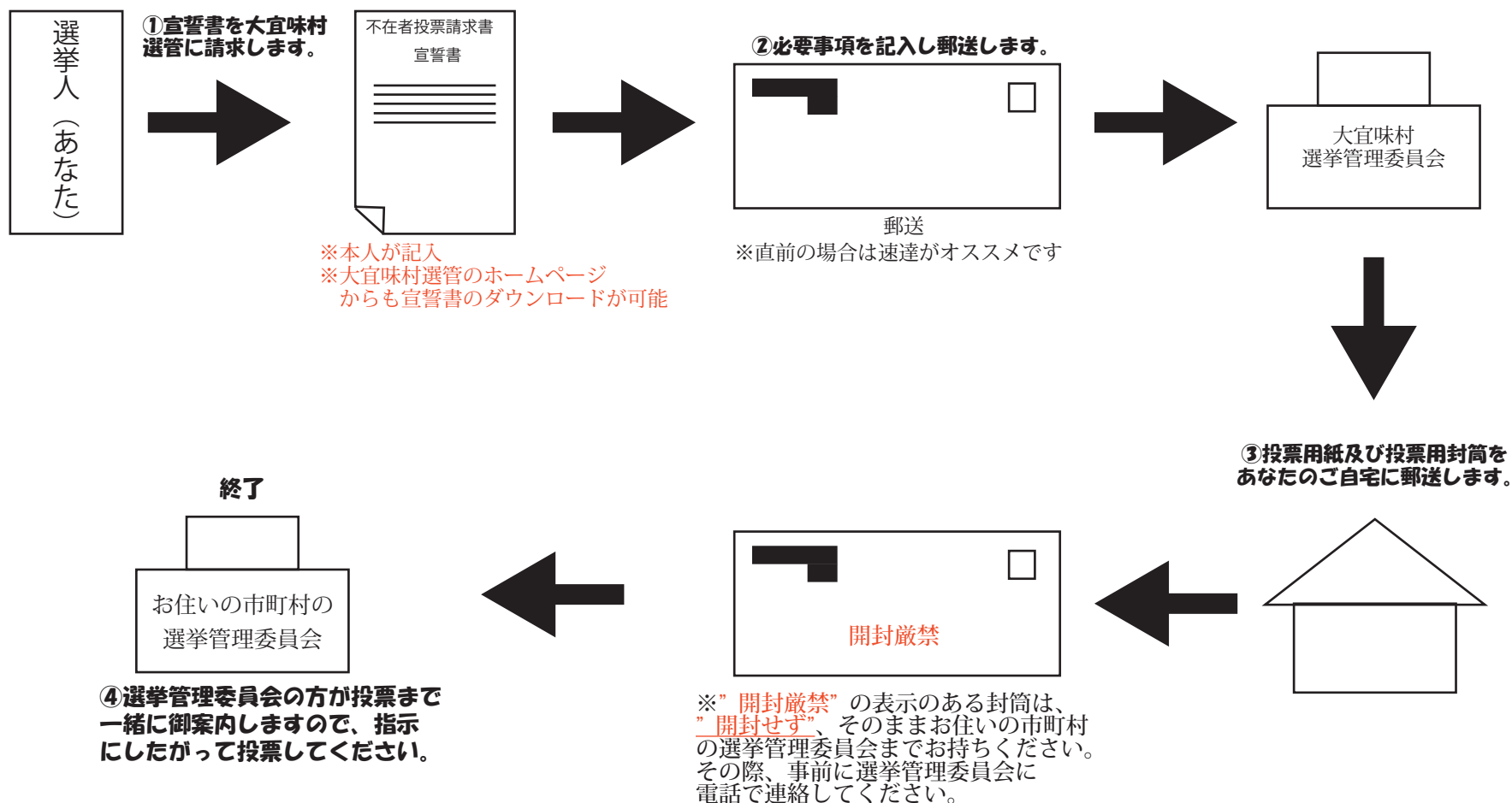


## 不在者投票の流れ

不在者投票とは、投票権を大宜味村に有しているにも関わらず、移住などにより遠くて大宜味村まで行けないなどの理由がある場合、“郵送”などで投票ができる制度です。



※本人が記入  
※大宜味村選管のホームページ  
からも宣誓書のダウンロードが可能

\* \* \* \* \*

### <不在者投票のできる期間>

公示日の翌日（10月16日（水））～選挙期日の前日（10月26日（土））午前8時30分～午後8時

ただし、選挙日当日までに他の市町村選挙管理委員会から投票用紙が大宜味村選挙管理委員会に届く必要がありますので、①の請求は時間をもって行ってください。

※郵送の時間を考慮する必要がありますので、事前に電話でご連絡いただくと助かります。